



Fabrication et commerce des produits à usage pharmaceutique, parapharmaceutique et vétérinaire

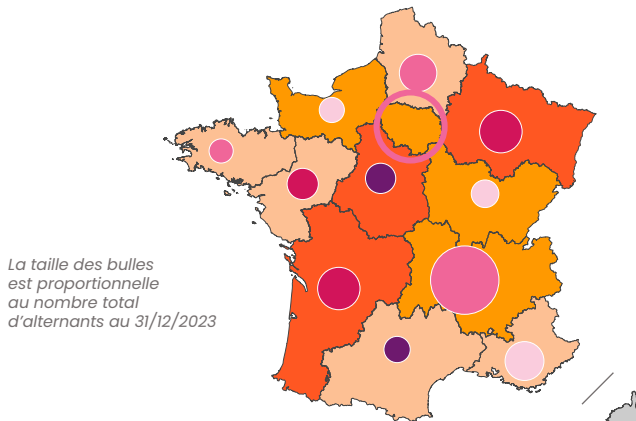
Bilan et évolution de l'alternance dans les entreprises de la branche professionnelle



Chiffres clés au 31/12/2023



Répartition et évolution par région des effectifs totaux d'alternants et de la part des contrats d'alternance dans l'emploi salarié de la branche



La taille des bulles est proportionnelle au nombre total d'alternants au 31/12/2023

Évolution des effectifs totaux d'alternants entre le 31/12/2020 et le 31/12/2023

- Entre +8 % et 32 %
- Entre +32 % et 70 %
- Entre +70 % et 90 %
- Supérieure à +90 %

Niveau national : **+ 44 %**

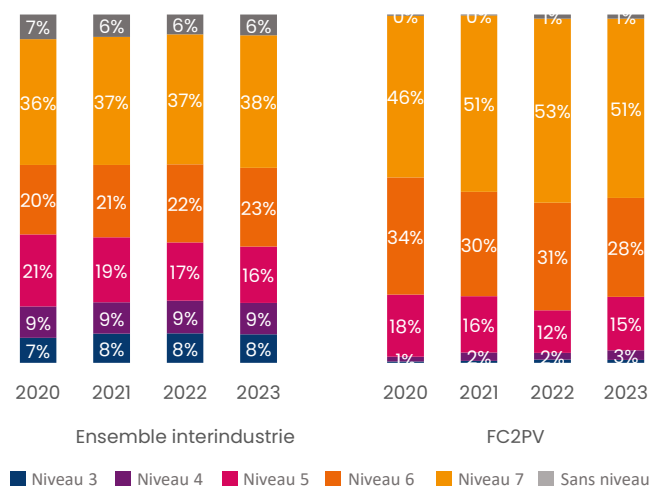
Part des alternants dans l'emploi salarié de la branche au 31/12/2023

- Inférieure de 0,5 point ou plus à la moyenne nationale
- Similaire à la moyenne nationale
- Supérieure de 0,5 point ou plus à la moyenne nationale
- Données non significatives

Niveau national : **4,2 %**

Âge moyen des nouveaux alternants : **22 ans** (égal à la moyenne interindustrielle)

Évolution du nombre de nouveaux alternants selon le niveau de certification visée entre 2020 et 2023

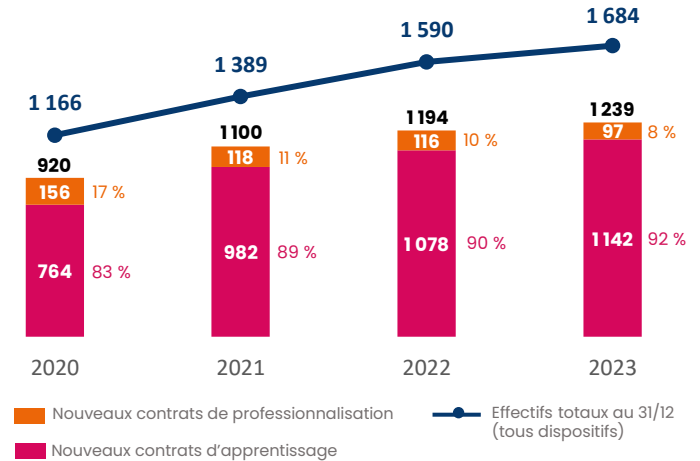


Ensemble interindustrie

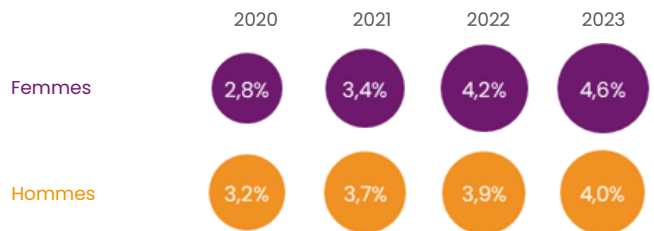
FC2PV

■ Niveau 3 ■ Niveau 4 ■ Niveau 5 ■ Niveau 6 ■ Niveau 7 ■ Sans niveau

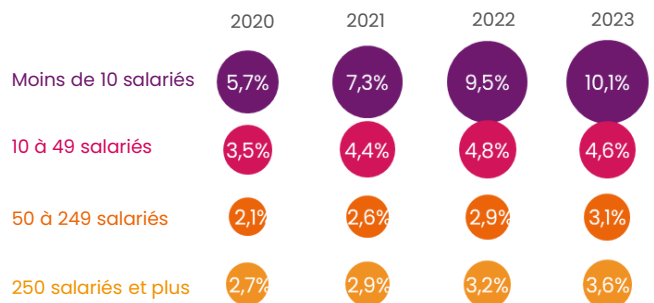
Évolution du nombre de nouveaux alternants par dispositif et des effectifs totaux d'alternants au 31/12 de la branche



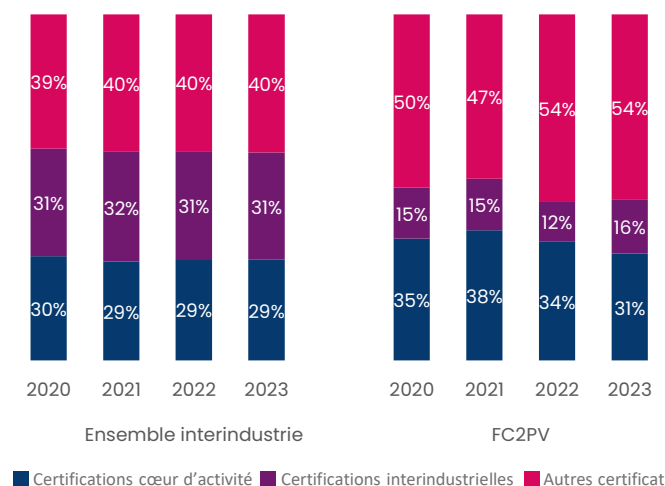
Taux d'alternants sur la population salariée de la branche par sexe entre 2020 et 2023



Taux d'alternants sur la population salariée de la branche par taille de l'entreprise entre 2020 et 2023

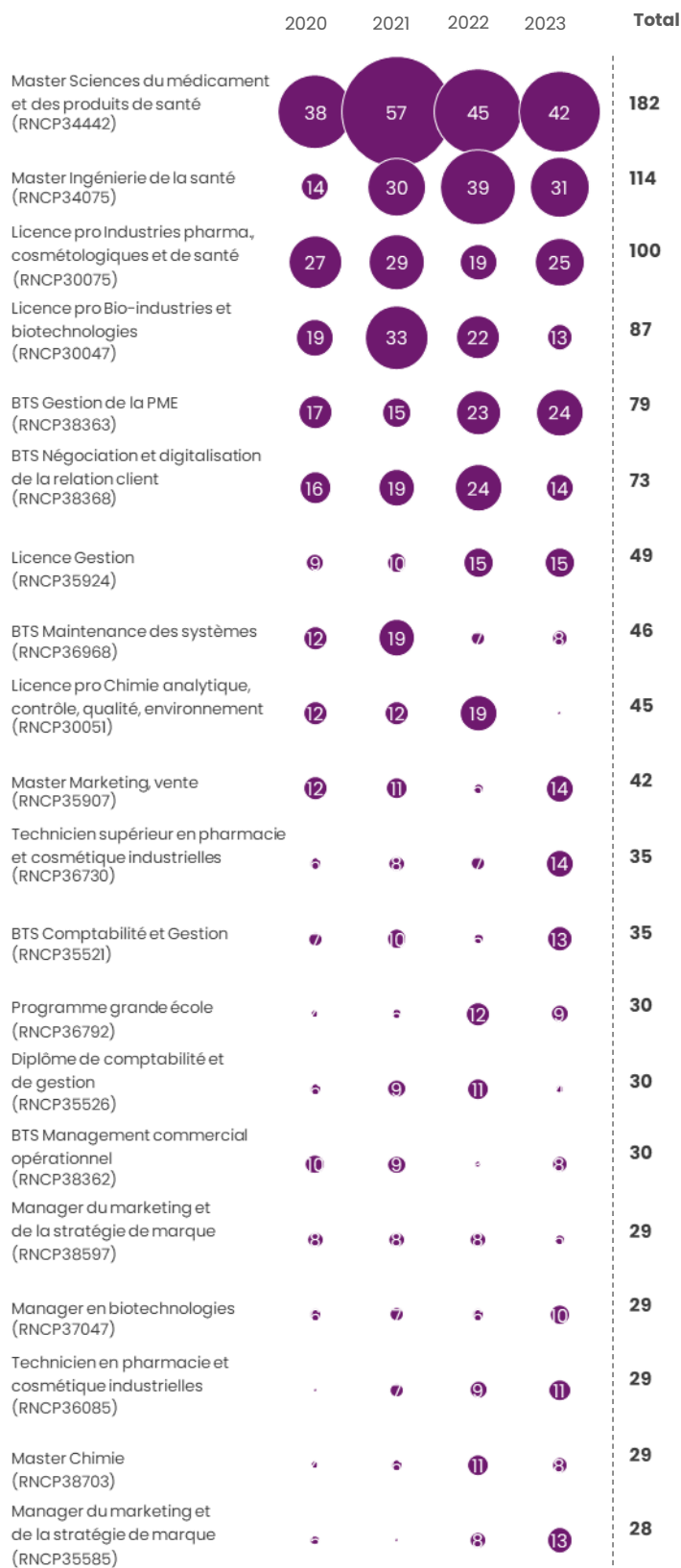


Évolution du nombre de nouveaux alternants selon la catégorie de certification visée entre 2020 et 2023



■ Certifications cœur d'activité ■ Certifications interindustrielles ■ Autres certifications

Évolution du nombre de nouveaux alternants des 20 premières certifications visées entre 2020 et 2023



Évolution du nombre de nouveaux alternants des 20 premiers réseaux d'OF-CFA mobilisés entre 2020 et 2023

